

WOHNEN / OBJEKT

STOFFKOLLEKTION 2013 / 2014 FÜR WOHNEN & OBJEKT

Bezugsstoffe sind Textilgebilde, die, wie unsere Kleidung, einer gewissen Pflege bedürfen.

Bei größerer und **allgemeiner Verschmutzung**, z. B. durch Kontaktverschmutzung, sollte das gesamte Polster gereinigt werden. Sehr gute Reinigungseffekte werden durch Sprüh-Extraktions-Geräte erzielt.

Flecken lassen sich prinzipiell am besten entfernen, solange sie noch frisch und noch nicht in die Faser eingedrungen sind. Meist reicht dann ein saugfähiges Schwammtuch oder Ähnliches, um sie schnell zu entfernen.

Eingetrocknete Flecken mit einem milden Reinigungsmittel und einem Schwammtuch befeuchten, den Fleck unter rüttelnden Bewegungen - kein Reiben! - entfernen und nachtrocknen. Spezielle Polsterreinigungsmittel sind im Handel erhältlich.

Stoffe mit Teflon-Fleckschutzausrüstung (Oberflächenausrüstung) sind generell leichter zu reinigen.

Besonders hinweisen möchten wir auf unsere äußerst pflegeleichten und besonders strapazierfähigen Nanova-Stoffe, die mit einer Fleckschutzausrüstung durch den Einsatz neuester Nanotechnologie ausgerüstet sind.

Diese Fleckschutzausrüstung ist eine Einzelfaserausrüstung. Selbst hartnäckige Flecken wie Ketchup, Kaffee, Rotwein oder sogar Kugelschreiber lassen sich mit wenig Wasser entfernen. Hier darf auch gerieben werden! Ein mildes Reinigungsmittel ist nur bei absolut resistenten Flecken notwendig.

Möbelstoffe sind generell, auch bei Stoffen mit Fleckschutzausrüstung, nicht vor Abfärbungen durch und auf Bekleidungstextilien geschützt
(z. B. dunkle Jeans auf hellem Stoff oder helle Jeans auf dunklem Stoff).

Aufgrund von geringer Luftfeuchtigkeit in den Räumen kann es in Einzelfällen zu statischer Aufladung kommen. Dies ist kein Mangel des Bezuges.

Geringfügige Farbabweichungen aus technischen Gründen sind möglich und stellen keinen Reklamationsgrund dar.

Wichtiger Hinweis :

Alle Stoffe/Kunstleder/Leder sind objekttauglich!



www.mayersitzmoebel.de

WOHNEN // OBJEKT

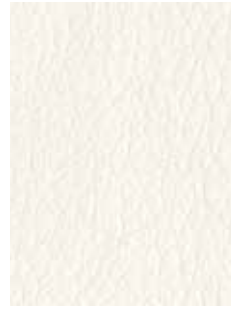
Kunst-
leder



26 461



26 451

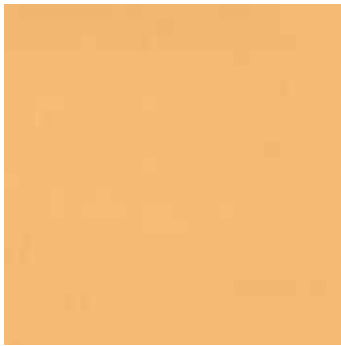


26 458



26 467

PU-Kunstleder mit Textilgewebe, schadstofffrei, Nutzschrift: 100 % Polyurethan, Grundgewebe: 70 % Polyester/30 % Baumwolle
Gewicht ca. 580 g/lfm., ca. 140 cm breit, Scheuertouren nach Martindale 100.000, **Öko-Tex Standard 100**



26 456



26 462



26 454

PU-Kunstleder mit Textilgewebe, schadstofffrei, Nutzschrift: 100 % Polyurethan, Grundgewebe 50 % Polyester/50 % Baumwolle,
Gewicht ca. 580 g/lfm., ca. 140 cm breit, Scheuertouren nach Martindale 100.000, **Öko-Tex Standard 100**



26 468



26 469



26 465

PU-Kunstleder mit Textilgewebe, schadstofffrei, Nutzschrift: 100 % Polyurethan,
Grundgewebe 50 % Polyester/50 % Baumwolle, Gewicht ca. 580 g/lfm., ca. 140 cm breit,
Scheuertouren nach Martindale 100.000, **Öko-Tex Standard 100**

PU-Kunstleder mit Textilgewebe,
schadstofffrei, Nutzschrift: 100 %
Polyurethan, Grundgewebe 70 %
Polyester/30 % Baumwolle, Gewicht ca.
580 g/lfm., ca. 140 cm breit, Scheuer-
touren nach Martindale 100.000,
Öko-Tex Standard 100



26 466



26 464



26 447

PU-Kunstleder mit Textilgewebe, schadstofffrei, Nutzschrift: 100 % Polyurethan, Grundgewebe: 70 % Polyester/30 % Baumwolle
Gewicht ca. 580 g/lfm., ca. 140 cm breit, Scheuertouren nach Martindale 100.000, **Öko-Tex Standard 100**

26

Stoff-
gruppe

26



26 374



26 372



26 375

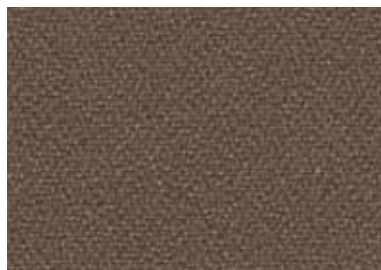


26 377

100 % Polyester, Gewicht ca. 563 g/lfm., ca. 140 cm breit, Scheuertouren nach Martindale 56.000



26 257



26 276



26 278

100 % Polyester, Gewicht ca. 420 g/lfm., ca. 140 cm breit, Scheuertouren nach Martindale 100.000

26



26 274



26 270



26 272

100 % Polyester, Gewicht ca. 420 g/lfm., ca. 140 cm breit, Scheuertouren nach Martindale 100.000



26 271



26 279



26 147

100 % Polyester, Gewicht ca. 420 g/lfm., ca. 140 cm breit, Scheuertouren nach Martindale 100.000

100 % Polyacryl, Gewicht ca. 560 g/lfm.,
ca. 140 cm breit,
Scheuertouren nach Martindale 45.000

30



30 213

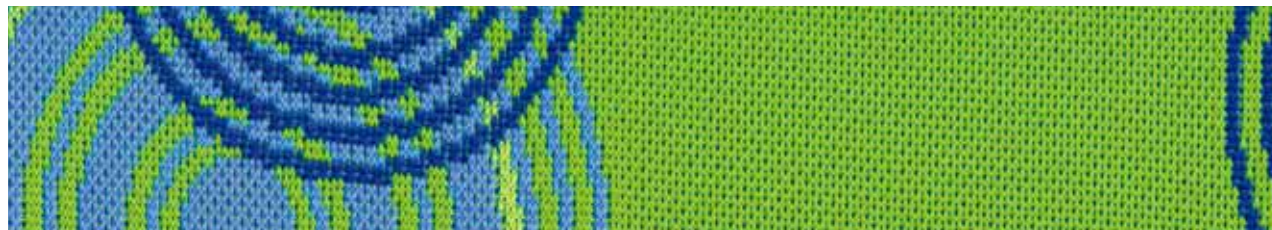


30 214

100 % Polyester, Gewicht ca. 530 g/lfm., ca. 177 cm breit, Scheuertouren nach Martindale 100.000, flammhemmend

WOHNEN // OBJEKT

Stoff-
gruppe



26 093



26 092



26 091

26



26 060

100 % Polyester, Gewicht ca. 315 g/lfm., ca. 150 cm breit



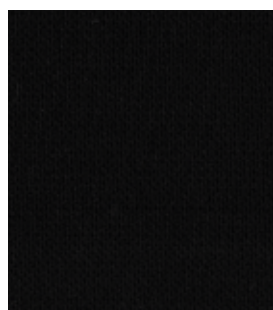
26 388



26 380



26 381



26 387



26 382



26 383



26 384

Teflon-Fleckschutzausrüstung (Oberflächenausrüstung)

92 % Polyester / 8 % Polyamid (=Nutzschicht), 91 % Polyester, 9 % Baumwolle
Gewicht ca. 483 g/lfm., ca. 150 cm breit, Scheuertouren nach Martindale 79.000

WOHNEN / OBJEKT

Stoff-
gruppe



26 299



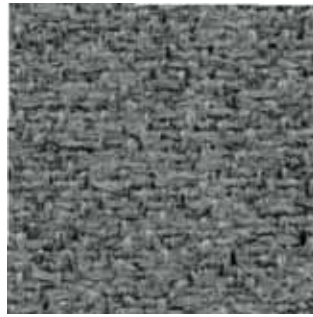
26 291



26 292



26 297



26 264



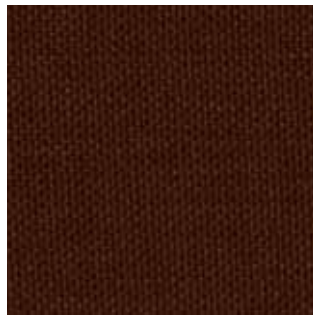
26 294

100 % Polyolefin, Gewicht ca. 370 g/lfm., ca. 140 cm breit, Scheuertouren nach Martindale 50.000

26



26 361



26 365



26 362



26 364



26 367



26 360

100 % Polyester, Gewicht ca. 660 g/lfm., ca. 140 cm breit, Scheuertouren nach Martindale 100.000

81



81 111



81 007



81 014



81 008



81 005

5

Geringfügige Farbabweichungen aus technischen Gründen möglich

WOHNEN / OBJEKT

Stoff-
gruppe

NANOVA-Stoffe *atmungsaktiv* Fleckschutzausrüstung durch Nanotechnologie



30 368

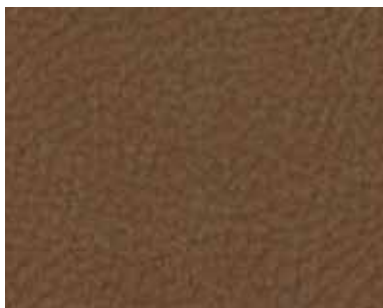
30 % Polyamid, 47 % Polyacryl, 15 % Polyethylen, 8 % Baumwolle, Gewicht ca. 520 g/m², ca. 140 cm breit, Scheuertouren nach Martindale > 60.000



30 378

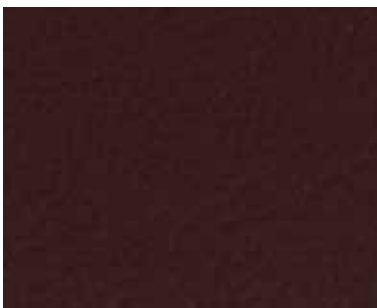


30 366

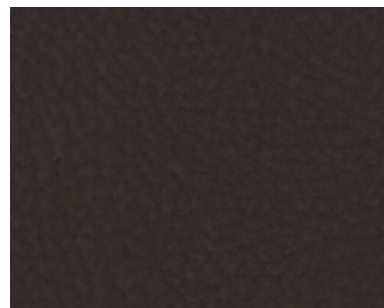


30 365

30 % Polyamid, 47 % Polyacryl, 15 % Polyethylen, 8 % Baumwolle, Gewicht ca. 520 g/m², ca. 140 cm breit, Scheuertouren nach Martindale > 60.000



30 375

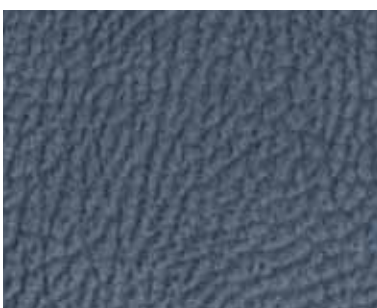


30 367

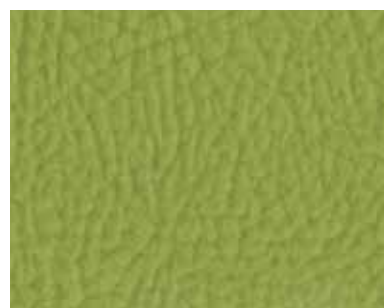


30 372

30 % Polyamid, 47 % Polyacryl, 15 % Polyethylen, 8 % Baumwolle, Gewicht ca. 520 g/m², ca. 140 cm breit, Scheuertouren nach Martindale > 60.000



30 362



30 363



30 369

30 % Polyamid, 47 % Polyacryl, 15 % Polyethylen, 8 % Baumwolle, Gewicht ca. 520 g/m², ca. 140 cm breit, Scheuertouren nach Martindale > 60.000



30 379



30 361

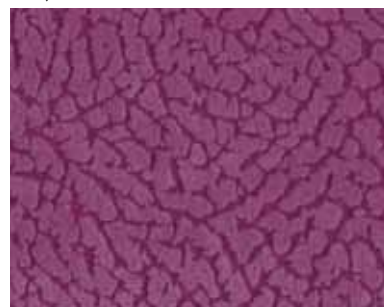


30 360

30 % Polyamid, 47 % Polyacryl, 15 % Polyethylen, 8 % Baumwolle, Gewicht ca. 520 g/m², ca. 140 cm breit, Scheuertouren nach Martindale > 60.000



30 364



30 370

30 % Polyamid, 43 % Polyacryl, 18 % Polyester, 9 % Baumwolle, Gewicht ca. 550 g/m², ca. 140 cm breit, **Öko-Tex Standard 100**, Scheuertouren nach Martindale 100.000

Geringfügige Farbabweichungen aus technischen Gründen möglich

30

1